



WORLD CORPORATION

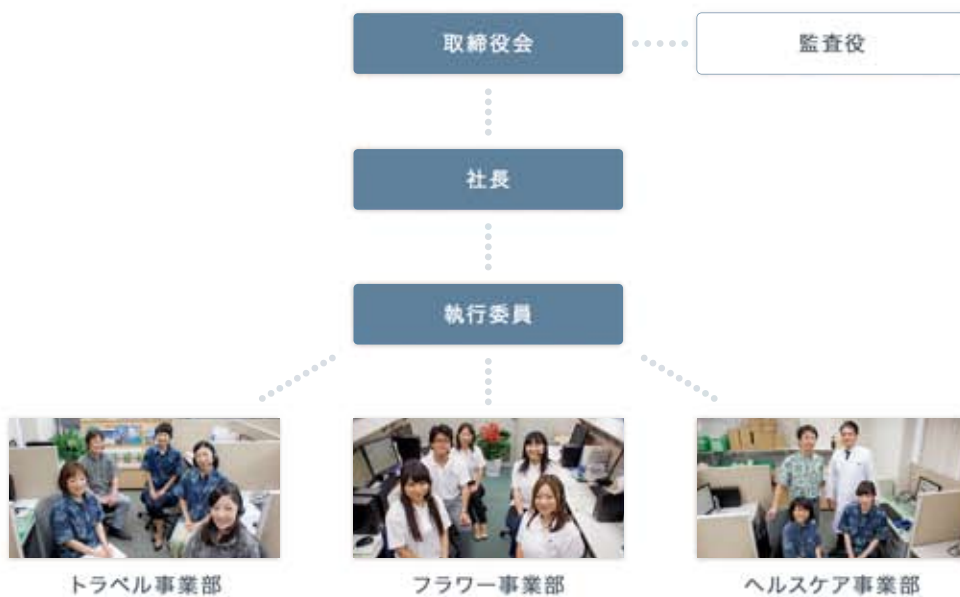
ワールドコーポレーション

-会社案内-

会社概要

会社名	ワールドコーポレーション株式会社
英文名	World Corporation
代表者	代表取締役 原田輝将
住所	〒140-0011 東京都品川区東大井6-1-10
URL	http://www.wtsnet.co.jp/
設立	1975年(昭和50年)3月28日
資本金	50,000,000円
決算期	7月
事業内容	<ul style="list-style-type: none">● トラベル事業 (海外、国内旅行企画・販売、損害保険代理店業)● フラワー事業 (生花企画・販売、電報配送業)● ヘルスケア事業 (健康食品・器具、自然食品、介護用品の企画・販売)
取得資格	<ul style="list-style-type: none">● 観光庁長官登録旅行業第635号第一種旅行業許可証
所属団体・加入サービス	<ul style="list-style-type: none">● 社団法人日本旅行業協会 (JATA) 正会員● 日本電子商取引事業振興財団
関連会社	<ul style="list-style-type: none">● ロイヤル商争株式会社● 株式会社カーナカリス化粧品

組織図



沿革

- 1975年(昭和50年3月28日) 資本金700万円にて株式会社ワールドトラベルサービスを設立
- 1975年(昭和50年12月18日) 日本交通公社代理店(1860号)として営業開始
- 1978年(昭和53年7月29日) 資本金3,000万円に増資
- 1982年(昭和57年12月3日) 運輸大臣登録一般旅行業第635号取得
- 1982年(昭和57年7月14日) 資本金5,000万円に増資
- 1983年(昭和58年12月3日) 社団法人日本旅行業協会正会員
- 1985年(昭和60年12月6日) 埼玉県川越営業所新設
- 1988年(昭和63年8月10日) ハワイアナリゾート社極東地区総合代理店となる
- 1990年(平成2年10月1日) 自社主催のハワイパッケージ旅行の販売開始
- 1995年(平成7年1月6日) 東京都港区に新橋営業所を新設
- 1996年(平成8年4月1日) 国土交通大臣登録旅行業第635号へ移行
- 1999年(平成11年11月15日) 代表取締役社長に原田輝将が就任
- 2005年(平成17年2月14日) 東京都品川区に大井事業所を開設
- 2007年(平成19年4月2日) 大阪府大阪市に大阪営業所を開設
- 2007年(平成19年12月18日) 資本金1000万円にて子会社ワールド商事株式会社を設立
- 2008年(平成20年2月1日) ワールド商事株式会社にて「ビジネスフラワー」買収後、生花のEC事業に新規参入開始
- 2009年(平成21年10月31日) 東京都品川区に本社を移転
- 2011年(平成23年5月1日) ワールド商事株式会社にて「ヘルスケアショップ」買収後、健康食品のEC事業に新規参入開始
- 2013年(平成25年6月14日) 生花のEC事業「ビジネスフラワー」の名称及びロゴを商標登録
- 2014年(平成26年1月7日) 社団法人日本情報経済社会推進協会よりプライバシーマーク取得(許可番号17001738)
- 2014年(平成26年7月1日) ワールド商事株式会社にて「ブラウンビレッジ」買収後、自然食品のEC事業に新規参入開始
- 2014年(平成26年7月9日) 総務省より特定信書便事業許可を取得
- 2014年(平成26年8月8日) 株式会社ワールドトラベルサービスが子会社のワールド商事を吸収合併、両社統合により社名をワールドコーポレーション株式会社に改名



代表挨拶



ご覧の皆様、当ホームページのご利用誠にありがとうございます、
ワールドコーポレーション株式会社代表の原田と申します。

「使って、心地いい通販を…」

弊社の企業キャッチコピーです。

文字通り通販を営業スタイルに、お客様が心地よくお買い物ができるショップを目指すところとして、
トラベル事業、フラワー事業、ヘルスケア事業の各部門を会社全体の生業としております。

総合通販を展開する大手企業とは一線を画し、販売商材により事業部門を分けることで、
その専門性を追求し、それぞれにふさわしい通販サービスを考案し、商品企画から販売までを提供しております。

ワールドコーポレーション株式会社 代表取締役

原田輝将

アクセスマップ



会社名 ワールドコーポレーション株式会社

住所 東京都品川区東大井6-1-10

TEL 03-6404-0044

URL <http://www.wtsnet.co.jp/>

営業時間 平日09:30～18:30
土曜日09:30～15:00

定休日 日曜日、祝日、年末年始

アクセス

- JR京浜東北線 大井町駅徒歩3分
- りんかい線 大井町駅徒歩3分
- 東急大井町線 大井町駅5分

駐車場 無し



WORLD CORPORATION
ワールドコーポレーション